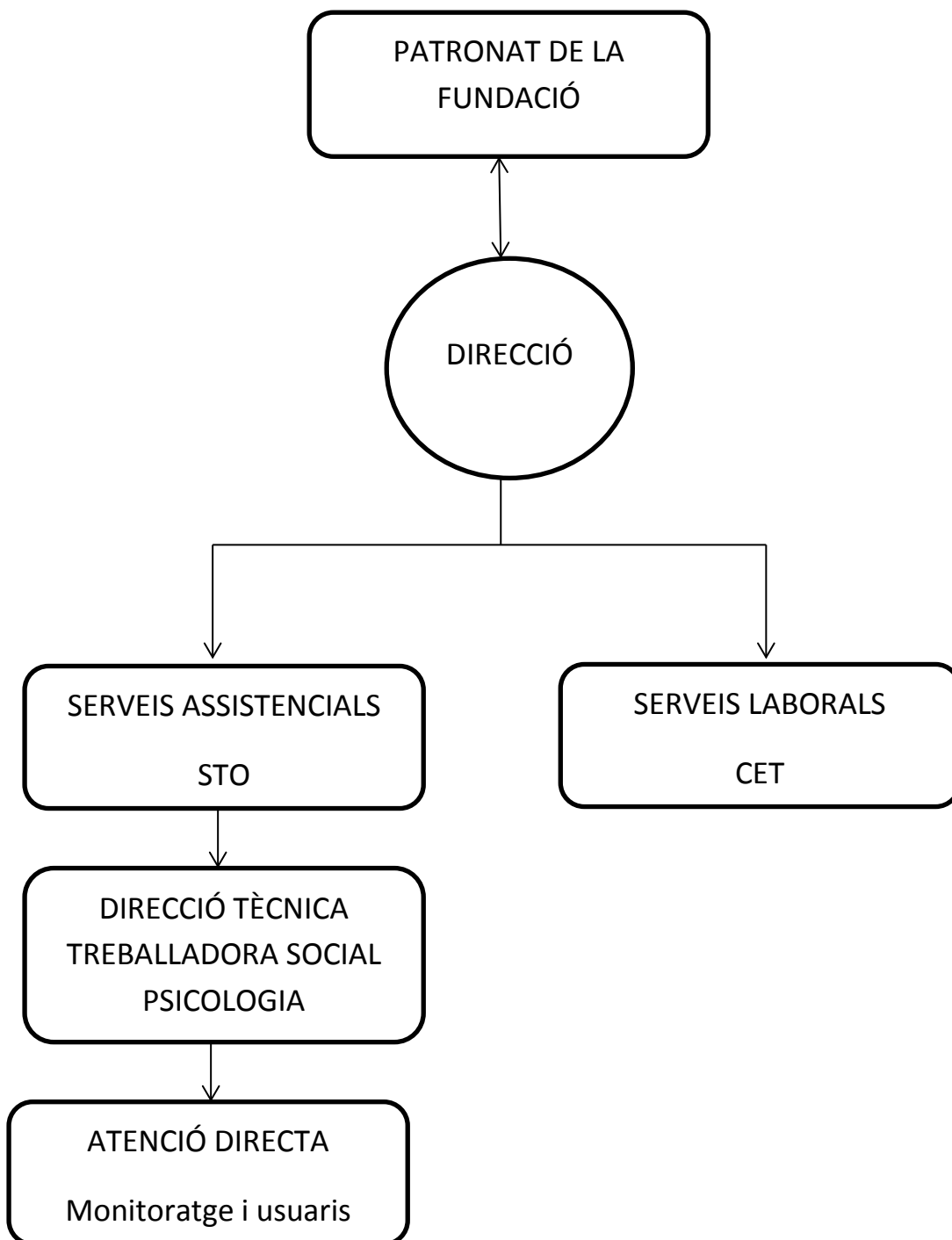


# **FUNDACIÓ TOPROMI**

## **ORGANIGRAMA**



## **COMPOSICIÓ DEL PATRONAT**

President: Sr. Germán Ramón-Cortés Montaner

Secretari (no patró): Sr. Carles Ribas Milian

Patrons:

Sra. Marta Lacambra

Sra. Carme Borbonès

Sr. Xavier Bas

Sra. Marta Torras

Sra. Marta Domènech

## **EQUIP DIRECTIU DEL CENTRE**

Direcció general: Sra. M.Paz Baena Rodríguez

Direcció productiva i administrativa: Sra. Marta Cañellas Rovira

Direcció tècnica: Raquel Fernández Cortés