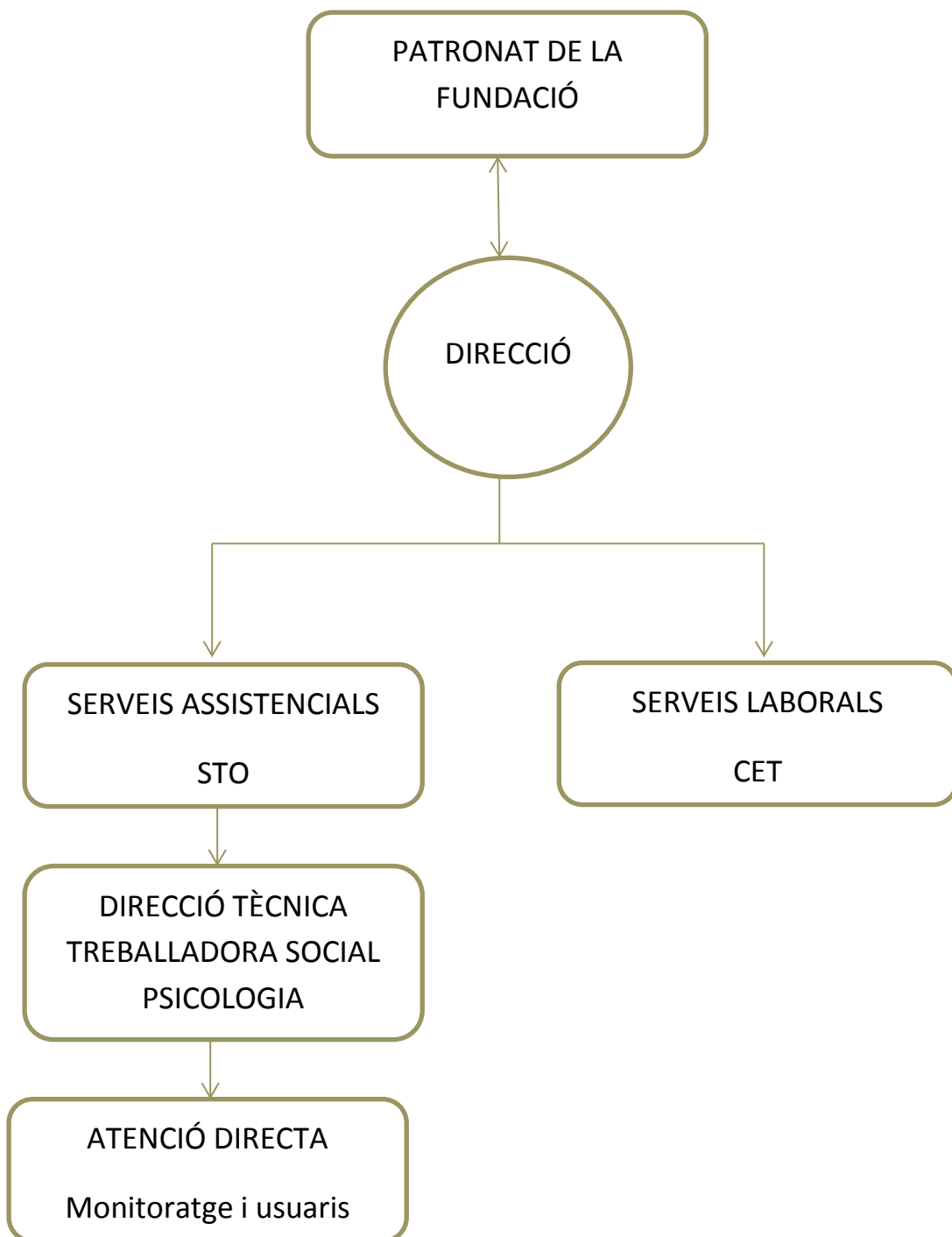


FUNDACIÓ TOPROMI

ORGANIGRAMA



COMPOSICIÓ DEL PATRONAT

President: Sr. Germán Ramón-Cortés Montaner

Secretari (no patró): Sr. Carles Ribas Milian

Patrons:

Sra. Marta Lacambra

Sra. Carme Borbonès Brescó

Sr. Xavier Bas

Sra. Marta Torras Mari

EQUIP DIRECTIU DEL CENTRE

Direcció general: Sra. M.Paz Baena Rodríguez

Direcció productiva i administrativa: Sra. Marta Cañellas Rovira

Direcció tècnica: Raquel Fernández Cortés