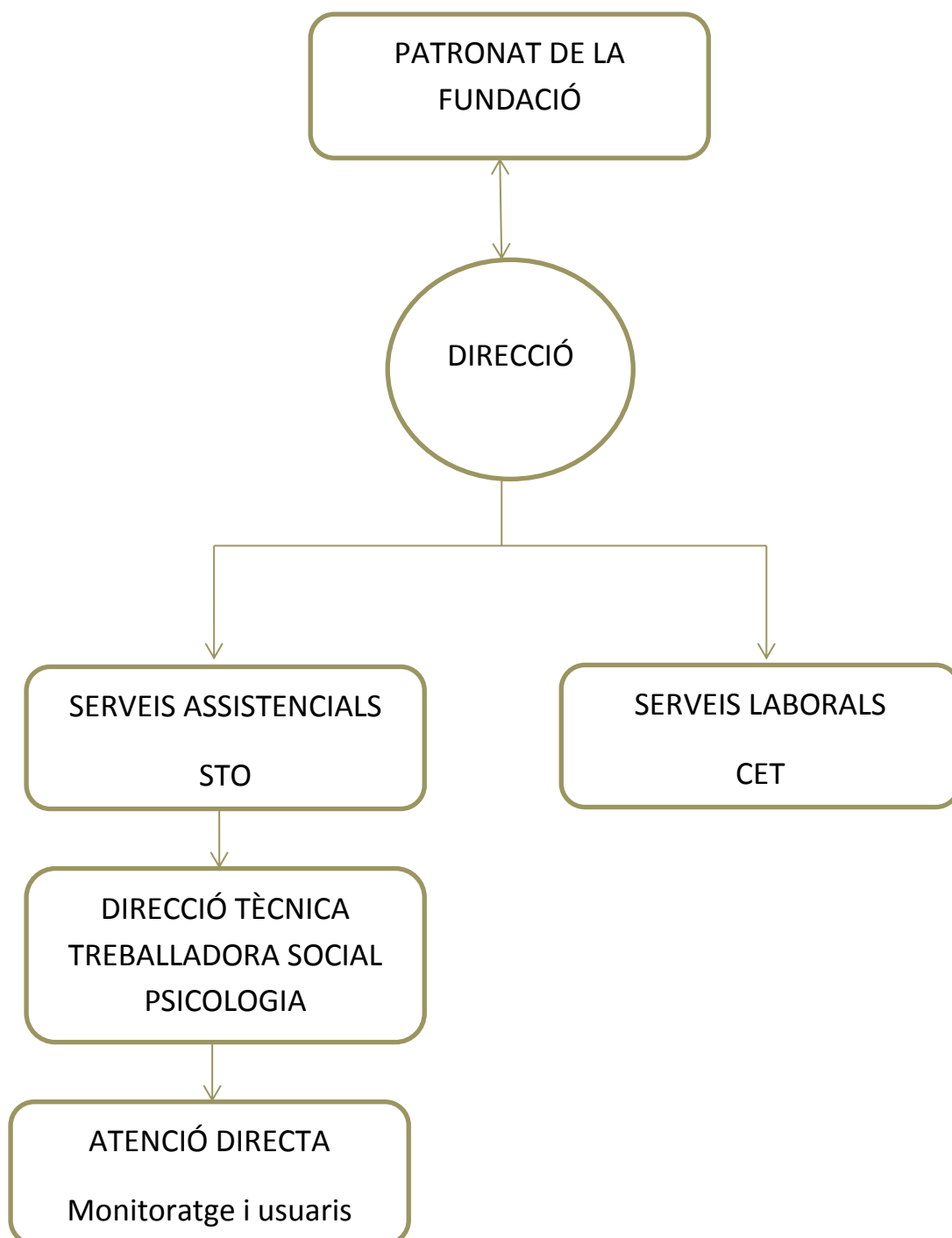


# FUNDACIÓ TOPROMI

## ORGANIGRAMA



## **COMPOSICIÓ DEL PATRONAT**

President: Sr. Germán Ramón-Cortés Montaner

Secretari (no patró): Sr. Carles Ribas Milian

Patrons:

Sr. Joan Albert Abelló Hierro

Sr. Josep M. Bach Voltas

Sr. Xavier Bas Sarrà

Sra. Carme Borbonès Brescó

Sra. Marta Lacambra Puig

Sra. Marta Torras Mari

## **EQUIP DIRECTIU DEL CENTRE**

Direcció general: Sra. M.Paz Baena Rodríguez

Direcció productiva i administrativa: Sra. Marta Cañellas Rovira

Direcció tècnica: Raquel Fernández Cortés